

ASSUREON™

Solution d'archivage



Storage Magazine
"Security Product of the Year"
June 06



Computer Technology Review
"Editor's Choice"
November 05



ITPRO
"Editor's Choice"
Jan 07

www.rise.fr
01 47 55 79 62
marketing@rise.fr



- La majorité des informations à archiver sont des fichiers.
- La plupart des fichiers ne changent pas : Ils sont figés¹.
- Toutes les sociétés ont besoin d'archiver leurs documents pendant une période pouvant atteindre plusieurs décennies.
- Ces données ont de la valeur et nécessitent d'être retrouvées efficacement et rapidement.
- Les méthodes d'archivage actuelles ne sont pas adaptées aux besoins croissants d'archivage.



¹ eMails, documents scannés, contrats, transactions financières, images médicales, dessins industriels, vidéos, sons...



L'archivage sur bande ou sur disque

Archivage bande	Archivage disque
Temps de recherche - -	Temps de recherche + +
Obligation de détruire une cartouche entière dès la fin de rétention d'un seul fichier	Suppression simple d'un email sans suppression totale du média
Intervention manuelle	Automatique - droits d'accès
Utilisation en mode urgence	Utilisation souple- DRP
Hors ligne	En ligne

La solution



- Vos données sont automatiquement archivées.
- Une copie est automatiquement créée.
- Moteur de recherche suivant plusieurs critères liés à vos données.
- Vous pouvez rechercher le nom du fichier, le texte à l'intérieur du fichier, le nom de l'auteur etc...
- Visualisation de l'historique et des personnes ayant consulté l'archive.
- Solution disque, sécurisée (RAID-5 ou RAID-6), extensible.
- Toutes les données archivées sont sauvegardées, historisées et suivent le cycle de rétention qui leur a été attribué.

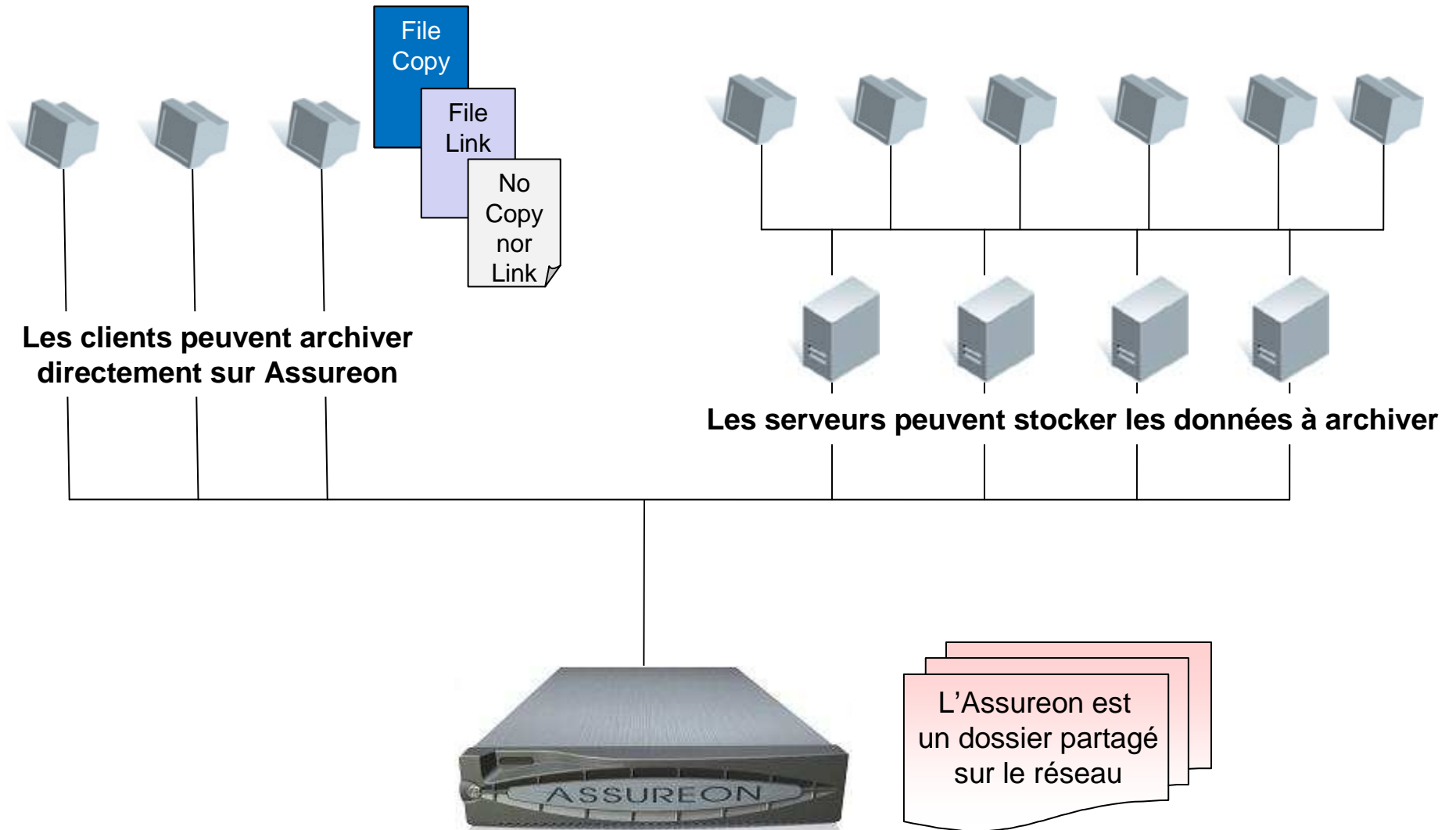


- Connexion sur réseau IP.
- Modes d'accès: NFS, CIFS, agent Assureon FSW installé sur les postes Windows.
- Les fichiers sont automatiquement catalogués et accessibles immédiatement.
- WORM - Dès modification nouvelle archive créée.
- Management des fichiers avec une sauvegarde locale ou à distance – Réplication.

¹ Content Adressed Storage



Assureon dans votre réseau



- Les fichiers sont sécurisés contre :
 - les suppressions;
 - les virus;
 - l'insertion de fichiers non conformes (date..);
 - les pannes de matériel;
 - les sinistres (par réplication des données);
- Les fichiers obsolètes ou en doublon sont détruits.
- Tous les fichiers sont repertoriés (metadonnées-empreintes).
- Système ouvert pour migration hors Assureon.



Fichiers archivés:

- **Fichier immuable**
Les fichiers ne peuvent pas être modifiés, comme s'ils étaient inscrits sur un WORM (*Write One Read Many*).
- **Authentification**
Confirmation qu'un fichier n'a pas été changé.
- **Protection du contenu**
Conservation de plusieurs fichiers ayant le même nom si des données ont été modifiées ou rajoutées.
- **Sauvegarde**
Conservation de 2 copies du fichier pour palier à toute défaillance système ou locale.



¹ Content Adressed Storage



Rétention automatique, règles de suppression

- **Intégrité des fichiers**
Confirmation qu'aucune donnée ne manque.
- **De-duplication**
Confirmation que les données n'ont pas été dupliquées.
- **Politique de rétention**
Fichiers archivés par dossier / groupe pour une période définie.
- **Suppression**
Suppression des fichiers depuis n'importe quel endroit.
- **Self-auditing**
Gestion automatique du contrôle des fichiers.



Moteur de recherche¹

- **Contenu du fichier**
Recherche rapide basée sur des mots-clefs contenus dans la base de données de l'Assureon.
- **Indexation des Meta-données**
Les meta-données sont archivées dans la base de données de l'Assureon.
- **Recherche avancée**
Les fichiers peuvent être retrouvés suivant plusieurs critères.

¹ seulement avec Assureon SA



Encryption et ILM¹

- **Encryption**
Les fichiers sont cryptés si besoin.
- **ILM**
Utilisation d'Assureon comme un stockage d'archivage secondaire.
- **Crypto Key Scrubbing : 256AES**

¹ seulement avec Assureon SA



Assureon File System Watcher¹ (FSW)

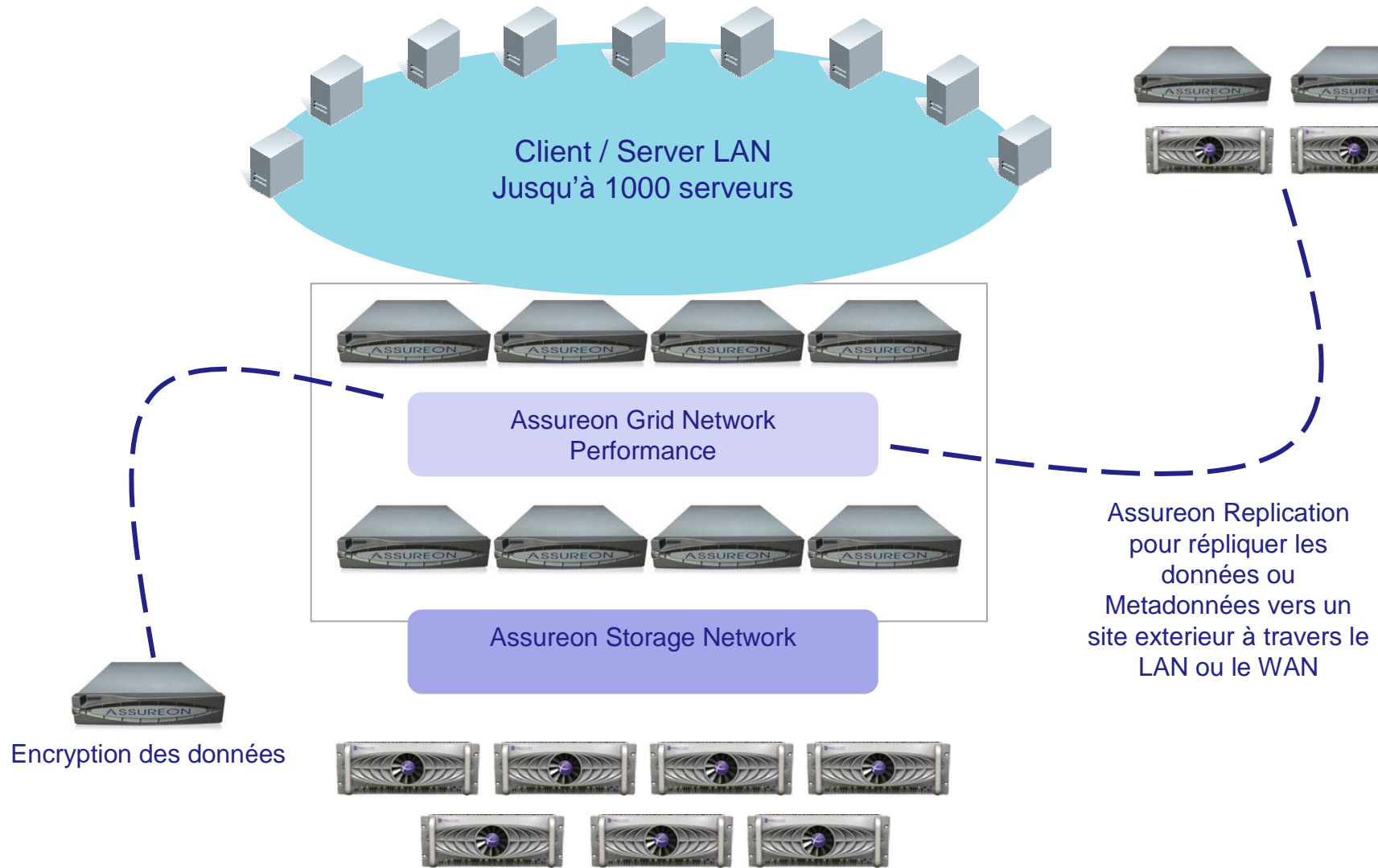


- Fichiers copiés automatiquement d'un poste windows ou d'un serveur vers Assureon System.
- Archive les données qui sont fermées.
- FSW peut laisser une copie ou un raccourci du fichier qui a été archivé et envoyé vers Assureon System.
- FSW peut gérer plusieurs types de dossiers avec des règles applicables différentes.
- Des APIs sont disponibles afin de s'interfacer avec les outils existants.

¹ seulement avec Assureon System

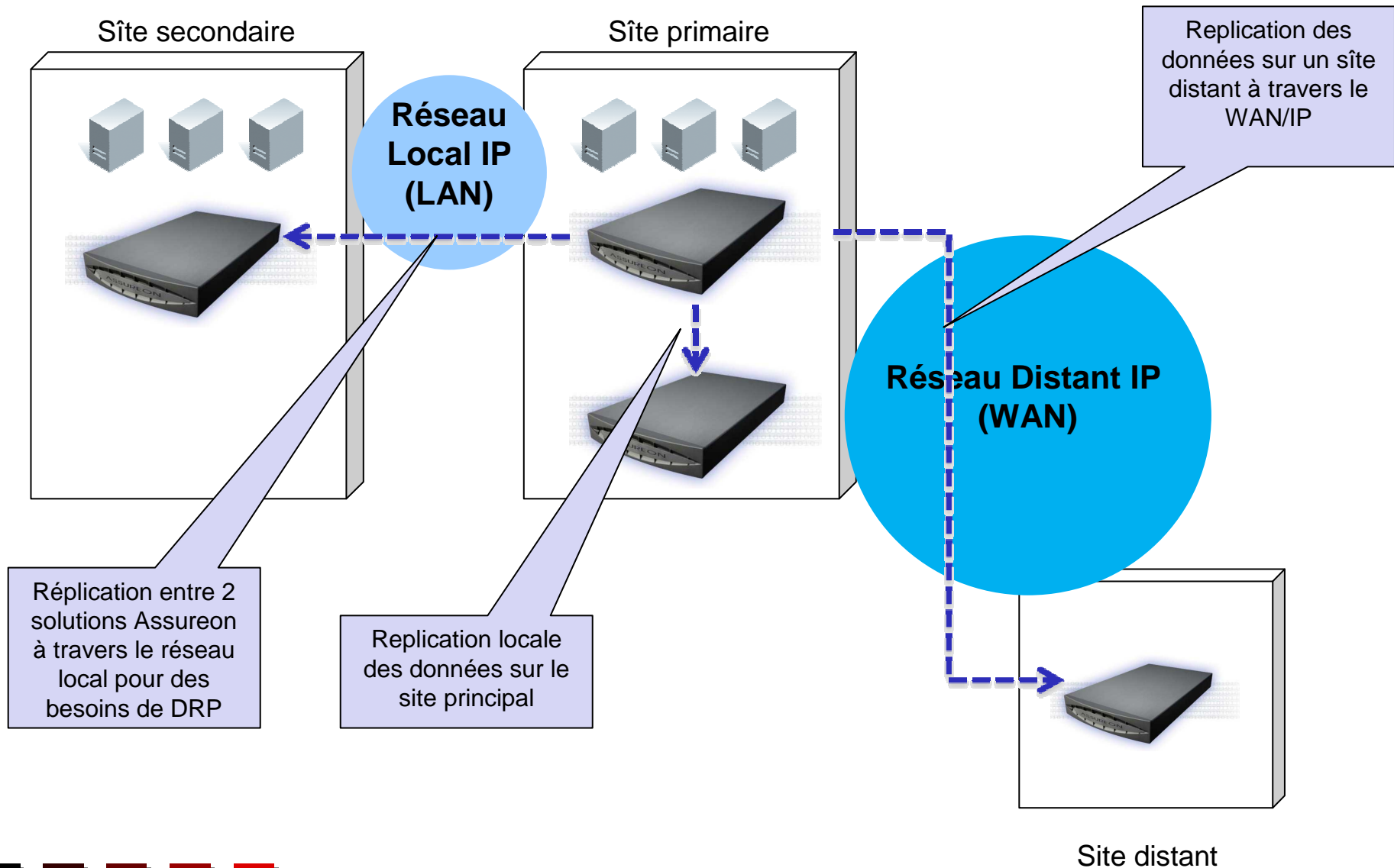


Topologie de l'Assureon



Replication (DRP)

Assureon Replication - DRP



Assureon : système indépendant et automatique

- Avec une interface sous forme GUI, vous administrez à distance les configurations des agents, la recherche des documents, l'historique des logs, les fichiers archivés etc...
- Le processus d'archivage une fois paramétré est automatisé.
- Assureon peut prendre en charge un ensemble de fichiers à concurrence de 20 millions.
- Architecture multiple pour sécuriser votre archivage.
- Simplicité de l'interface utilisateur.



Conformités avec la réglementation



Compliance Feature	Required by SEC or SEC Option	Required by SOX or SOX Option	Required by HIPAA or HIPAA Option	Required by FDA or FDA Option
eDiscovery	SEC Required	SOX Required	HIPAA Required	FDA Required
Authentication of data integrity	SEC Required	SOX Required	HIPAA Required	FDA Required
Assignment of record retention period	SEC Required	SOX Required	HIPAA Required	FDA Required
Audit trail of user access	SEC Option	SOX Option	HIPAA Required	FDA Option
Audit trail of asset serial numbers	SEC Required	SOX Option	HIPAA Option	FDA Option
Audit trail with 3 rd party digital time and data stamp	SEC Option	SOX Option	HIPAA Option	FDA Required
Encryption of data for privacy	SEC Option	SOX Option	HIPAA Required	FDA Option
Complete disposition of data at the end of the retention period	SEC Option	SOX Option	HIPAA Required	FDA Option
Support offline mobile computers	SEC Option	SOX Required	HIPAA Option	FDA Option
Automatic data verification	SEC Required	SOX Option	HIPAA Option	FDA Option
Replication	SEC Required	SOX Option	HIPAA Option	FDA Option



- Chaque utilisateur a 2 dossiers:

- Pour archiver sur Assureon
- Pour chercher sur Assureon



- Les clients sauvegardent leurs fichiers sur Assureon.
- Les fichiers sont sauvegardés manuellement.
- Les fichiers peuvent être sauvegardés automatiquement.
- Les clients peuvent rechercher dans leurs archives.
- Les clients peuvent récupérer leurs archives.



Assureon Console d'administration



Recherche avancée

L'assureon peut rechercher les méta-données

Recherche par auteur, mot-clé, phrase, groupe, fichier, date,...

Interface unique



La gamme Assureon



	Assureon NX	Assureon SA	Assureon System
NFS et CIFS	✓	✓	✓
Services de protection des contenus des fichiers (CAS)	✓	✓	✓
Rétention et Elimination automatiques	✓	✓	✓
Restauration et Recherche rapides des fichiers	Logiciel d'archivage requis	✓	✓
Assureon File System Watcher	-	-	✓
Hauteur (en U)	5	7	Evolutif
Capacité utile (To)	3	2	Evolutif
Nombre de fichiers (millions)	20	20	Evolutif
Réplication locale et à distance	Second NX en option	Second SA en option	Option
Local Cluster	-	-	Option
Gestion de l'encryption et des clés	-	-	✓
ILM - Migration des fichiers vers différents médias	-	-	✓
Augmenter le nombre max. de fichier	Ajouter un NX	Ajouter un SA	✓
Augmenter la rapidité d'exécution	Ajouter un NX	Ajouter un SA	✓





**Votre partenaire pour des
solutions performantes de la
gestion et de la protection de vos
données**

www.rise.fr 01 47 55 79 62 marketing@rise.fr

